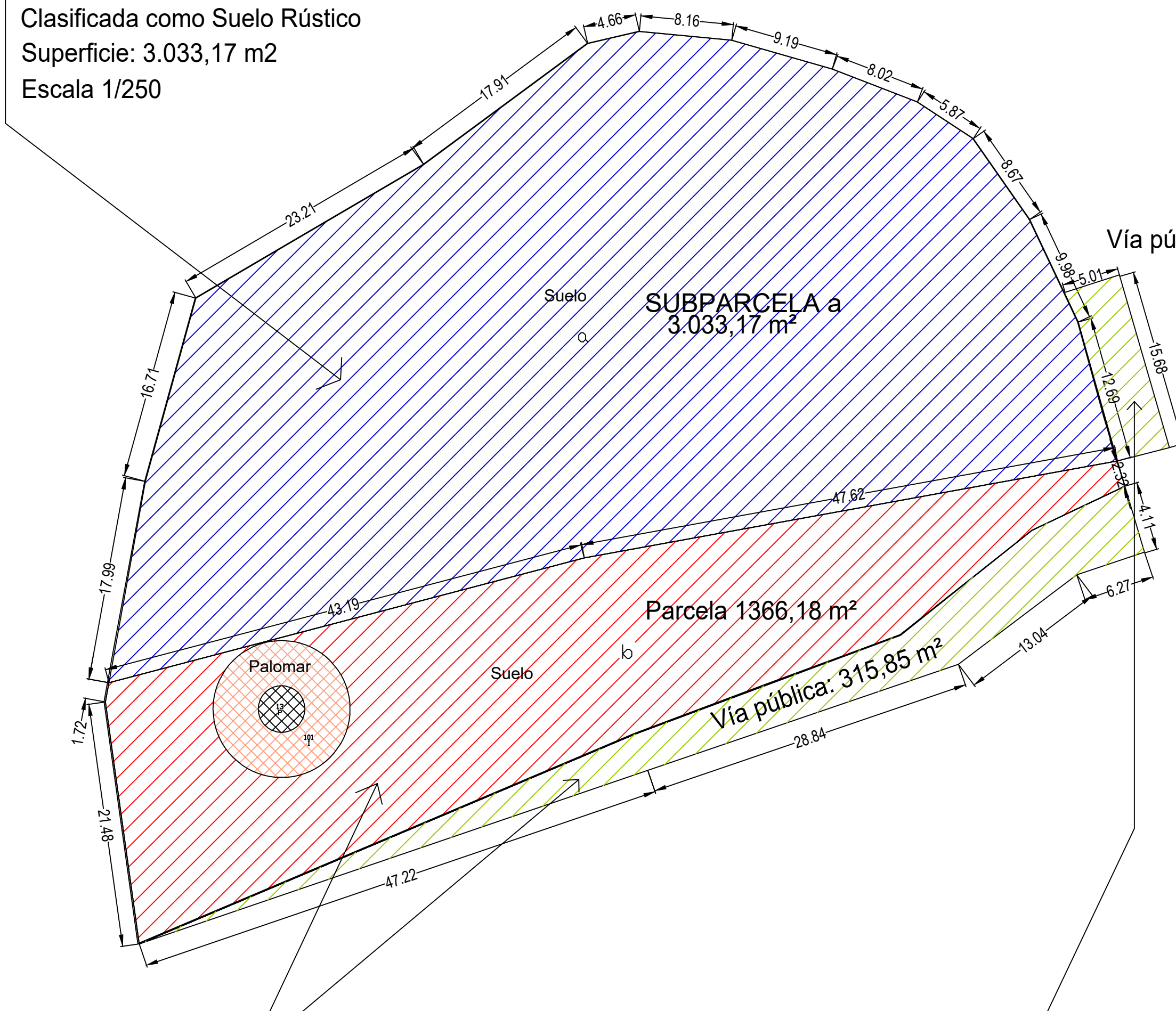


SUBPARCELA a

DS Diseminados 10 Polígono 1 Parcela 13. 000200100TM92B
Referencia catastral- 49022A001000130000GD
Clasificada como Suelo Rústico
Superficie: 3.033,17 m2
Escala 1/250



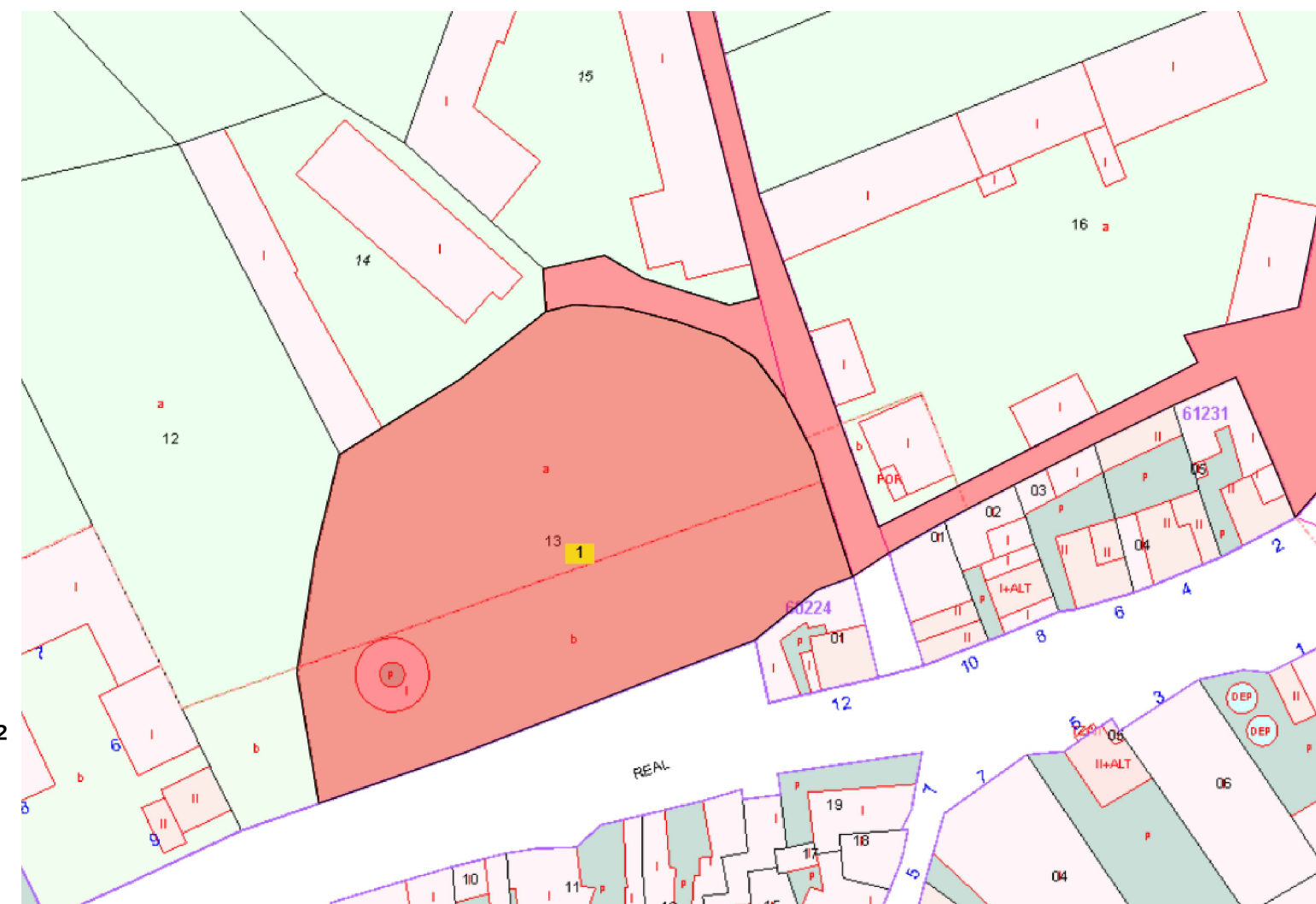
SUBPARCELA b

DS Diseminados 10 Polígono 1 Parcela 13. 000200100TM92B
Referencia catastral-49022A001000130001HF
Clasificada como Suelo Urbano
Superficie: 1.252,18 m2 + 114,00 m2= 1.366,18 m2
Vía pública
Superficie: 315,85 m2
Escala 1/250

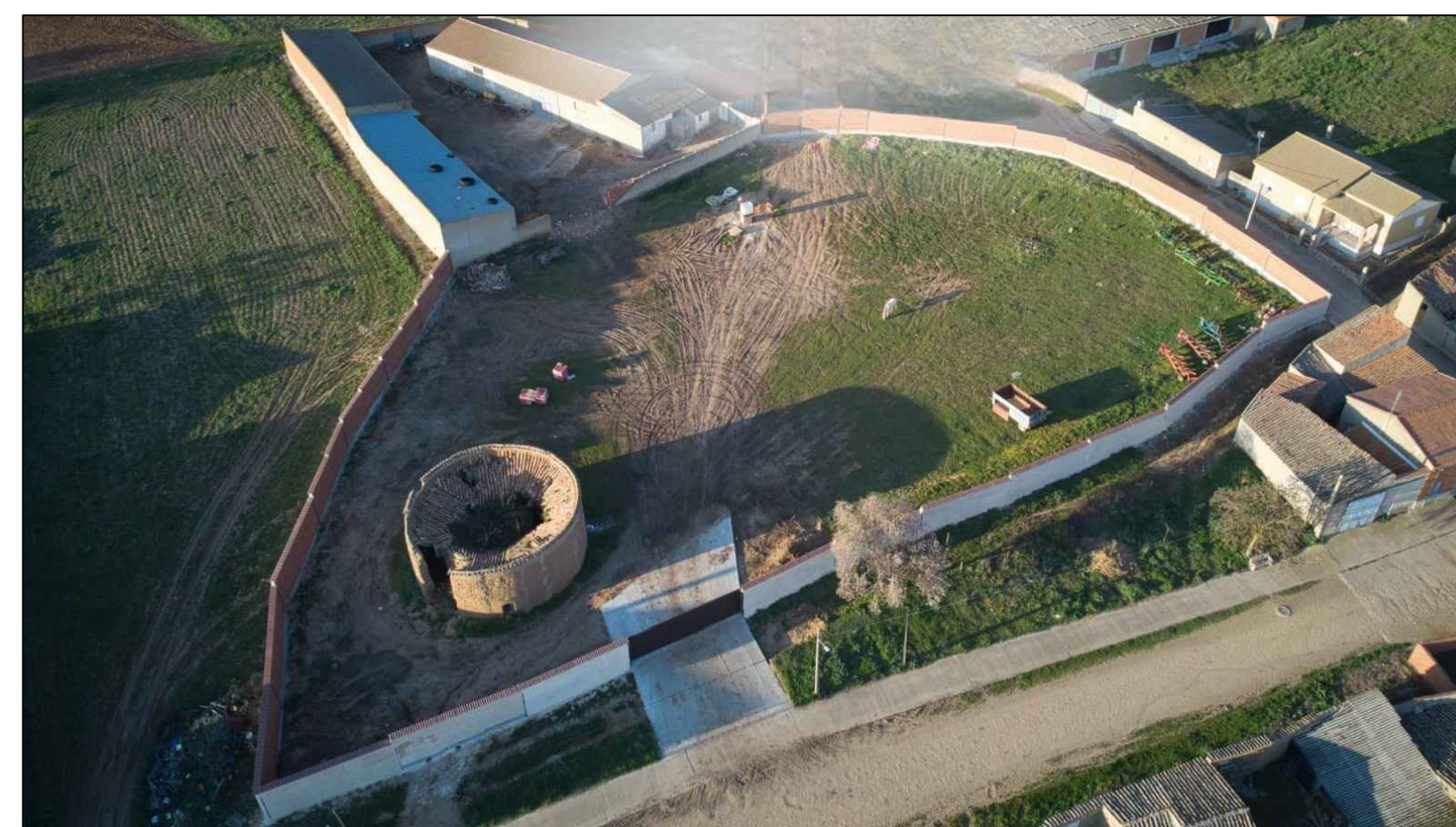
TRAMO DE PARCELA RUSTICA

Polígono 1 Parcela 9001
Referencia catastral-49022A001090010000GM
Clasificada como vía de comunicación de dominio público
Superficie: 5.074,19 m2 Superficie que pasa a ser urbana: 78,55 m²
Escala 1/250

Parcelas afectadas



Los límites y superficie reales de la Parcela 13 del Polígono 1 representados en la Dirección General del Catastro, no coinciden con los reales. Escala 1/800



Fotografía aérea que muestra los límites reales de la parcela

MAYO 2026	MODIFICACIÓN PUNTUAL DE LA DELIMITACIÓN DE SUELO URBANO DE BELVER DE LOS MONTES RECLASIFICACIÓN DE SUELO RÚSTICO COMÚN A SUELO URBANO CONSOLIDADO PARCELA 13, POLÍGONO 1	
I-2	Plano de Información	
	Plano catastral. Parcelas Afectadas	
PROPIEDAD:	ARQUITECTO:	
D. Pablo González de Castro	D. Germán Panero Hernández	
Notas:		